

■ **WIR GEBEN SICHERHEIT
BEIM LÖSCHEN MIT SCHAUM**



■ INNOVATIVE LÖSCHTECHNIK FÜR INDUSTRIE UND FEUERWEHR

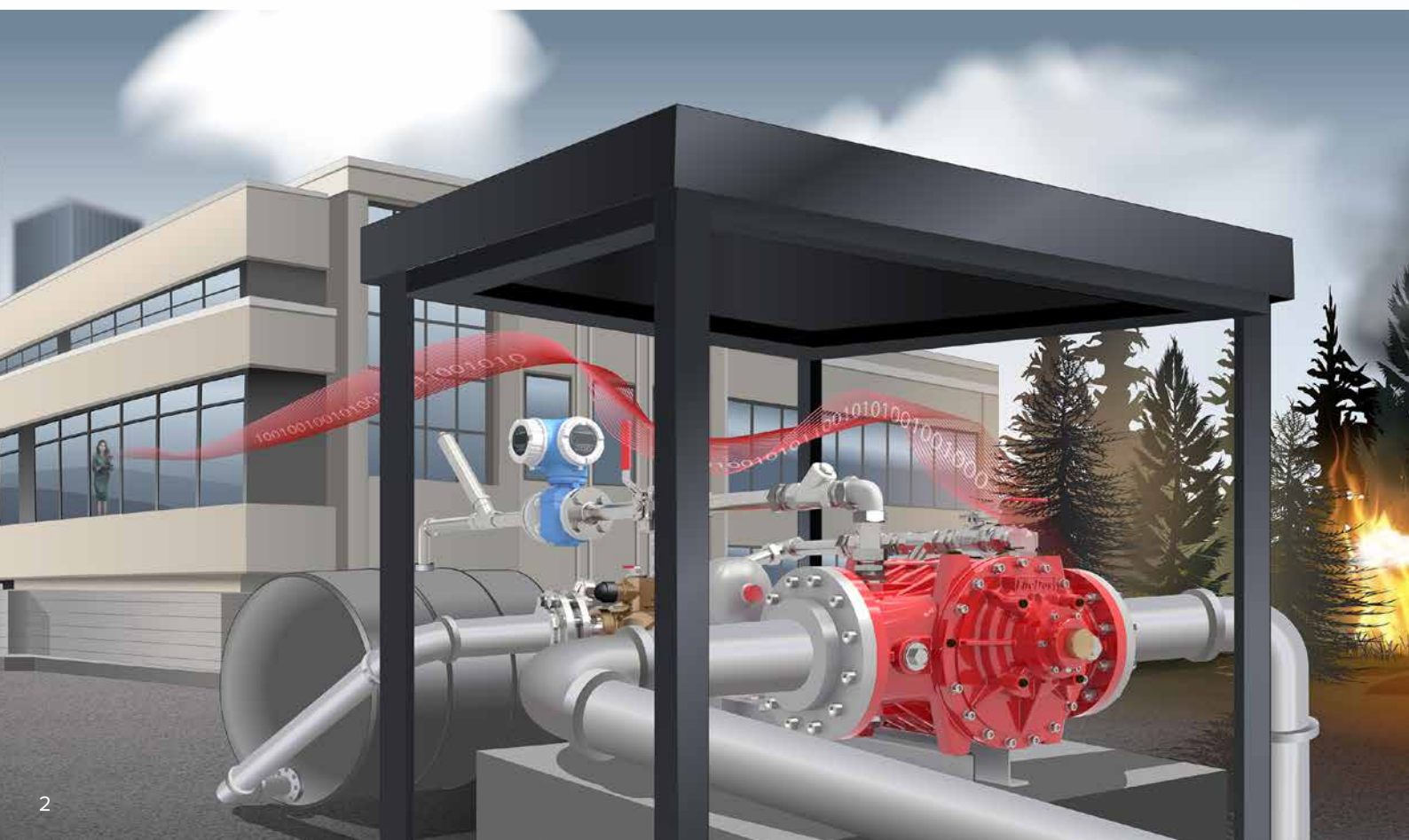
FireDos ist spezialisiert auf die Entwicklung und Produktion innovativer und höchst zuverlässiger Löschtechnik. Unser Produktportfolio umfasst Schaumzumischsysteme, Löschnitore und Löschanhänger für die Brandbekämpfung – rein mechanisch, mit smarten Funktionen, manuell bedienbar oder mit eigens entwickelter Steuerung.

Wir geben unseren Kunden Sicherheit – durch Zulassungen, Risikoreduzierung, umweltschonende Technologien, niedrigere Betriebskosten sowie der Einhaltung aller gesetzlichen Vorschriften. Jedes einzelne FireDos-Produkt wird auf höchstem Qualitätsniveau konstruiert, gebaut und ausgiebig getestet, denn schließlich erfüllen unsere Zumischsysteme, Löschnitore und Löschanhänger eine elementare Aufgabe: Sie schützen Menschen, Natur, Gebäude, Anlagen und Betriebsmittel. Wir wachsen mit den Anforderungen unserer Kunden.

Daher sind unsere Zumischsysteme optimiert für den Einsatz fluorfreier hochviskoser Schaummittel.

Neue Technologien stellen auch den Brandschutz vor neue Herausforderungen, z. B. Lithiumbatterien. Um Brände durch defekte Batterien in Müllverbrennungsanlagen frühzeitig zu erkennen und zu verhindern, werden unsere Löschnitore in automatische Löschanlagen integriert.

Ob beim präventiven Brandschutz oder bei der aktiven Brandbekämpfung – Brandschutz ist stets Umweltschutz. Besonders deutlich wird dies beim Thema Waldbrand. So entwickeln wir für Feuerwehren Lösungen zum effizienteren Bekämpfen solcher Brände mit Netzwasser. Zudem ermöglichen unsere stationären Zumischsysteme standardmäßig das Testen der Zumischrate ohne das Erzeugen von Premix oder Schaum.



■ UNSER ANTRIEB: DIE LEIDENSCHAFT FÜR UNSERE PRODUKTE

Das Handeln unserer Mitarbeiter ist getrieben von der Leidenschaft für unsere Produkte. Der Entwicklung liegt der Gedanke zugrunde, individuelle Lösungen auf höchstem technischen Niveau zu ermöglichen und dem Anwender einen maximalen Nutzen und Bedienungskomfort zu bieten.

■ WIR SETZEN STANDARDS, WELTWEIT

Unsere Produkte sind durchdacht bis ins kleinste Detail und werden kontinuierlich optimiert. Mit unserem eigens entwickelten Produktkonzept haben wir einen Marktstandard gesetzt. Dabei stehen Zuverlässigkeit, Wirtschaftlichkeit und Nachhaltigkeit für unsere Ingenieure an oberster Stelle.

■ OPTIMIERT FÜR IHRE ANWENDUNG

Ob Planungsbüros, Anlagenbauer oder Feuerwehren, ob Anwender oder Vertriebspartner – gemeinsam entwickeln wir Lösungen, die optimal auf die Anwendung abgestimmt sind.

Von der Planung über die Inbetriebnahme bis zur Wartung und dem Vorhalten von zahlreichen Ersatzteilen stehen wir Ihnen als Partner zur Seite – und das mit einem weltweiten Netzwerk.

■ QUALITÄT GIBT SICHERHEIT

Zertifiziert nach ISO 9001 und 14001 geben wir unseren Kunden ein Qualitätsversprechen. FireDos-Produkte werden aus hochwertigen Materialien gefertigt und ausgiebig getestet. Internationale Zulassungen und Anerkennungen wie VdS, FM und DNV bestätigen unser Versprechen und ermöglichen den weltweiten Einsatz der Produkte.



■ ALLES BEGANN 1979 MIT WASSERMOTOR UND KOLBENPUMPE

Bereits seit Jahrzehnten ist es unsere Mission, qualitativ hochwertige Löschtechnik zu entwickeln und zu produzieren.

An unserem Hauptsitz im hessischen Wölfersheim, an unseren beiden Produktionsstätten in Deutschland und Polen sowie den Vertriebsniederlassungen in den USA und den Vereinigten Arabischen Emiraten arbeiten 160 Mitarbeiter.

Ob in Industrieunternehmen, bei Berufs-, Werk- oder Freiwilligen Feuerwehren – tausende Zumischsysteme und Löschmonitore von FireDos sind weltweit erfolgreich im Einsatz.

Vor über 30 Jahren haben wir das Zumischkonzept bestehend aus Wassermotor und Kolbenpumpe entwickelt und im Markt etabliert. Damit einher ging auch das schnelle, umweltfreundliche und kostengünstige Testen der Zumischrate, ganz ohne die Erzeugung von Schaum oder Premix.

Seitdem haben wir über 16.000 Einheiten an Kommunen und Industriekunden in der ganzen Welt ausgeliefert.

Seit 2013 entwickeln und vertreiben wir Löschmonitore im strömungsoptimierten Oval-Flat-Design, mit maximaler Wurfweite, geringen Bauhöhen und minimierten Rückstoßkräften.

So wie die Brandschutzbranche stets im Wandel ist, so entwickeln auch wir kontinuierlich neue Löschtechnik-Lösungen für Industrie und Feuerwehr.

Unser weltweiter Vertrieb und Service garantiert eine vollständige Betreuung vor, während und nach der Beschaffung unserer Produkte. Dabei schätzen unsere Kunden die Qualität und Langlebigkeit unserer Produkte und vertrauen auf uns – als Experte zur Steigerung der Löscheinleistung mit Schaum.



5 Standorte



160 Mitarbeiter



mehr als 50 Vertriebspartner

FireDos®

1979
Unternehmensgründung



1994
Erster Einsatz eines Zumischsystems im Feuerwehrbereich

1996
Zusammenarbeit mit VdS



ISO
9001



2001
Zertifizierung nach DIN ISO 9001 und 14001

2008
Erste Produktanerkennung durch FM



2010
Entwicklung einer eigenen Pumpentechnologie



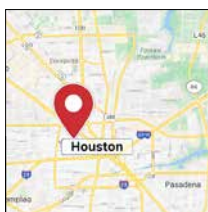
Neben den Produktionsstätten in Deutschland und Polen verfügt FireDos über Niederlassungen in den USA und den Arabischen Emiraten.

Das FireDos-Vertriebsnetzwerk umfasst zudem über 50 Vertriebspartner weltweit.

2013
Ergänzung des Produktportfolios um Löschmonitore

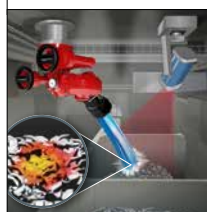


2015
Inbetriebnahme des neuen Prüfstands



2019
Gründung
FireDos US LLC

2021
Einführung des Brandfrüherkennungssystems mit automatischem Löschen



2024
Markteinführung der Zumischsysteme für hochviskose Schaummittel



2026
Einführung der neuen modularen Löschmonitorsteuerung



Gründung FireDos
Middle East



■ WIR ENTWICKELN DAS HERZ DER LÖSCHANLAGE UND STEIGERN DEREN EFFIZIENZ

Viele Brandszenarien der Klassen A und B können nur mit Löschschaum wirkungsvoll bekämpft werden. Um diesen zu erzeugen, muss dem Löschwasserstrom ein Schaummittel in einem exakten Verhältnis präzise zugemischt werden. Bei der Planung industrieller Löschanlagen ist somit die Auswahl des geeigneten Schaummittels und des stationären Schaummittel-Zumischsystems entscheidend.

■ KONSTANTE ZUMISCHRATE – HÖCHSTE EFFIZIENZ

Nur durch den Löschwasserstrom angetrieben, funktionieren die Zumischsysteme von FireDos rein mechanisch und ermöglichen einen störungsfreien, ressourcenschonenden Betrieb.

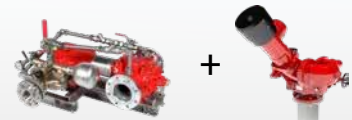
Für Sprinkleranlagen



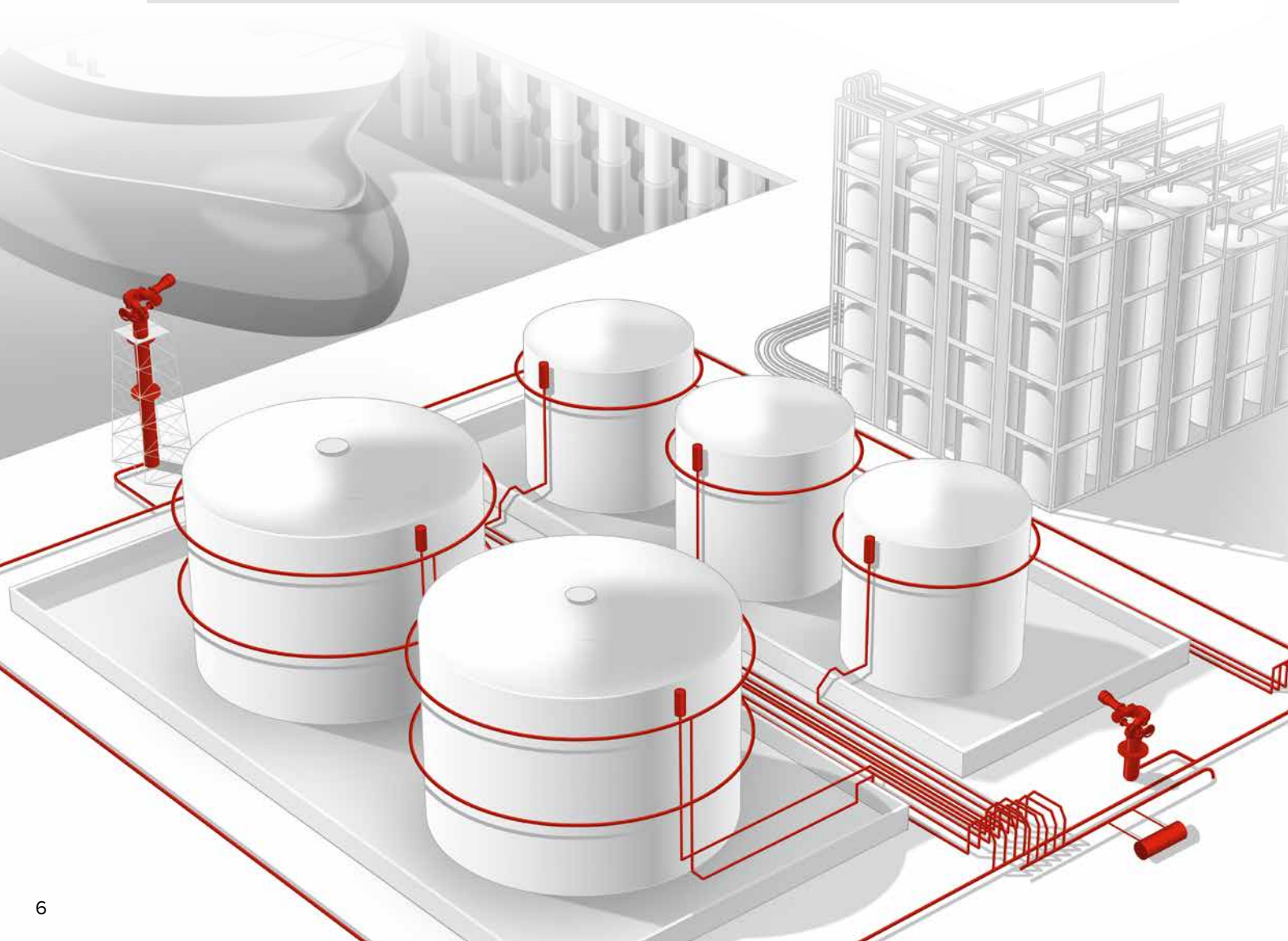
Für Sprühflutanlagen



Im Verbund mit Löschmonitoren

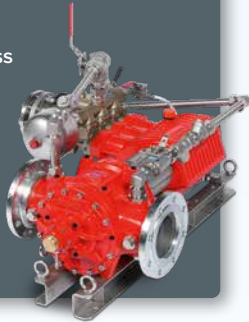


Im Verbund mit Schaumtöpfen



WAS IST EIN SCHAUMZUMISCHSYSTEM?

Ein Schaumzumischsystem ist ein Gerät, das dazu dient, Schaummittelkonzentrate in einer präzise definierten Dosierung dem Löschwasser beizumischen, sodass wirksamer Löschschaum entsteht. Solche Systeme, auch Zumischer genannt, werden in stationären Löschanlagen sowie als mobile Lösungen zur Brandbekämpfung eingesetzt.



Auch als smarte Version zur Fernüberwachung und Fehleranzeige erhältlich.



Geeignet für extrem hochviskose alkoholbeständige und fluorfreie Schaummittel.



Ermöglicht umweltfreundliches und kostensparendes Testen der Zumischrate ohne Premix oder Löschschaum.



Das innovative Produktkonzept, bestehend aus Wassermotor und Kolbenpumpe, zeichnet sich aus durch eine konstant präzise Zumischrate über größtmögliche Arbeitsbereiche hinweg.

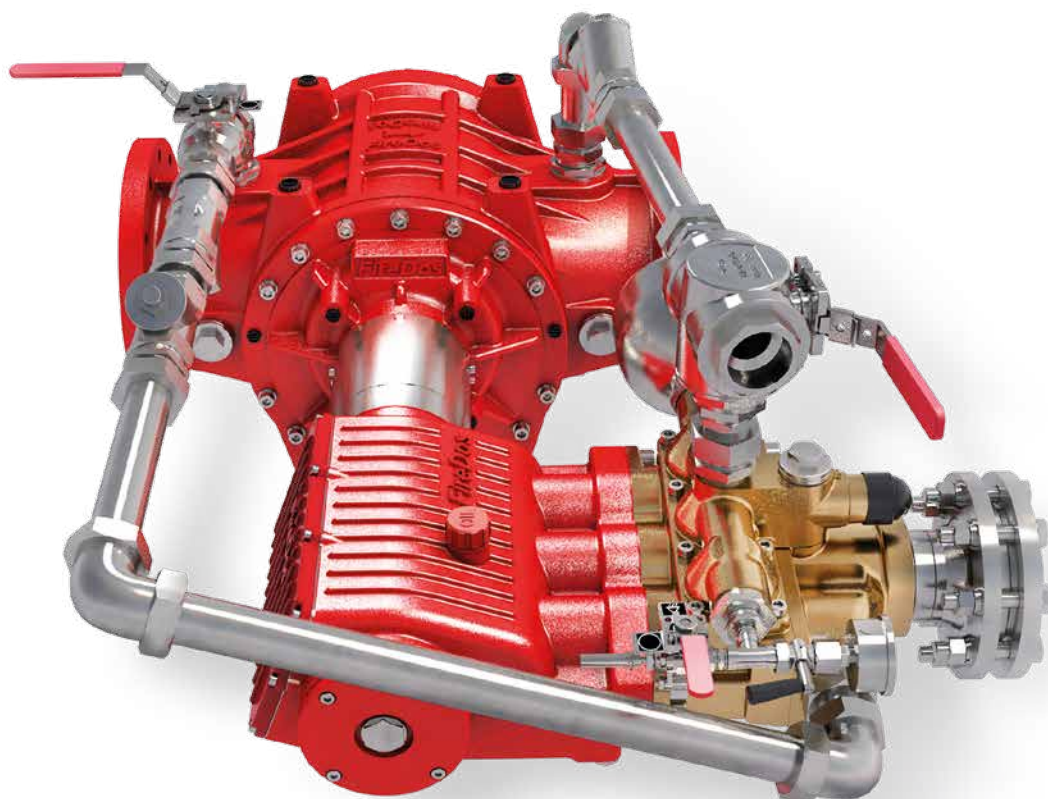
Dadurch und durch die Unabhängigkeit vom vorhandenen Löschwasserdruck und -volumenstrom – selbst unter sich ändernden Bedingungen – erfüllen FireDos-Zumischsysteme alle Voraussetzungen für eine optimale Wirkung des Löschmittels.

Unsere stationären Zumischsysteme sind für alle Schaummittel – auch für extrem hochviskose alko-

holbeständige und fluorfreie Schaummittel – geeignet und kommen in Sprinkler- und Sprühflutanlagen, Nass- und Trockenanlagen zum Einsatz.

■ UMWELTSCHONEND UND WIRTSCHAFTLICH: SO EINFACH KANN TESTEN SEIN!

Löschanlagen müssen regelmäßig getestet werden, um ihre Funktion im Brandfall sicherzustellen. Das gilt auch für das Zumischsystem. FireDos-Zumischsysteme ermöglichen das kostengünstige und umweltfreundliche Testen der Zumischrate, ganz ohne Schaumerzeugung. Eine rundum saubere und sichere Lösung!



■ STETS EINSATZBEREIT FÜR DEN LÖSCHANGRIFF

Sie befördern tausende Liter Löschwasser pro Minute über mehr als hundertfünfzig Meter: Löschmonitore, für den Einsatz von Wasser, Schaum oder Pulver.

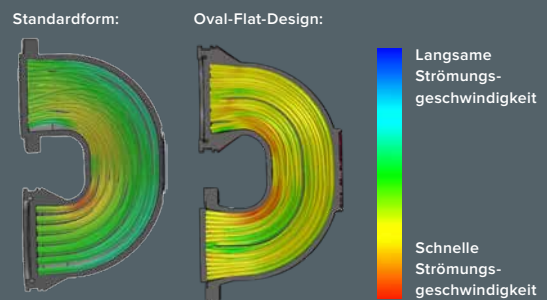
Dank des innovativen strömungsoptimierten Oval-Flat-Designs entsteht nur ein geringer Druckverlust. Dadurch erreichen die kompakten Löschmonitore von FireDos eine maximale Reichweite.

Löschmonitore von FireDos kommen überall dort zum Einsatz, wo Löschmittel, die für die Brandklassen A und B geeignet sind, verwendet werden – sei es im Freien oder im Innenbereich.

Typische Anwendungsfelder sind Tanklager, Müllverbrennungsanlagen, Jettys und Flugzeug-Hangars.

WAS IST DAS OVAL-FLAT-DESIGN?

Im Vergleich klar erkennbar: Durch das Oval-Flat-Design ist der Strömungsverlauf deutlich optimiert, erkennbar am gleichmäßigeren Strömungsprofil.



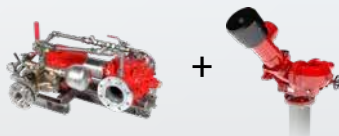
■ FÜR GROSSE LÖSCHMITTELSTRÖME, IN KOMPAKTER BAUFORM

Die Löschmonitore sind für Löschmittelströme bis zu 60.000 l/min ausgelegt und sowohl manuell als auch elektronisch steuerbar. Je nach Anwendung stehen zahlreiche Baugrößen bereit – bei stets kompakten Abmessungen und niedriger Bauhöhe. In Kombination mit Wärmebildkameras oder Flammendetektoren ermöglichen sie automatisches Löschen.

Zum Löschen mit Wasser



Zum Löschen mit Schaum



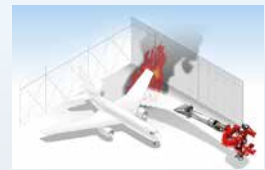
Zum automatischen Löschen



■ KOMFORTABEL UND FLEXIBEL ZU BEDIENEN

Bauartbedingt erfordert die Bedienung der Löschmonitore nur geringe Kräfte und der Rückstoß ist minimiert. Um maximale Flexibilität im Einsatzfall zu gewährleisten, ermöglicht die optionale AMPN-Mehrzweckdüse bei allen Baugrößen eine Veränderung der Löschmittelmenge auch während des Betriebs – bei vollem Betriebsdruck.

Für den stationären Einsatz



Für Feuerwehrfahrzeuge



Für Löschanhänger



■ MIT SICHERHEIT GUT AUSGERÜSTET IN JEDER EINSATZLAGE

Die Einsatzkräfte von Berufs-, Werk- und Freiwilligen Feuerwehren benötigen eine Ausrüstung, auf die sie sich jederzeit zu hundert Prozent verlassen können. Die FireDos-Löschmonitore und -Zumischsysteme wurden speziell für den Feuerwehreinsatz entwickelt und überzeugen durch einfache Bedienung, Zuverlässigkeit und Flexibilität im Einsatz.

■ OPTIMIERT FÜR DEN FEUERWEHREINSATZ

Das innovative Produktkonzept der stationären Zumischsysteme von FireDos findet sich auch in den Ausführungen für Feuerwehren wieder. Durch die rein mechanische Funktionsweise ermöglicht es einen absolut störsticheren Betrieb. Es ist unabhängig vom elektrischen Bordnetz und auch bei einer Installation in Abrollcontainern oder Anhängern erfolgt der Betrieb ohne externe Stromversorgung. Über die innovative Zylinderabschaltung können verschiedene Zumischraten, auch für die Erzeugung von Netzwasser, eingestellt werden.

Unsere leistungsstarken Löschmonitore lassen sich mechanisch oder über die eigens entwickelte Fahrzeugsteuerung komfortabel bedienen. Die kompakten Bauformen sind prädestiniert für den Einbau als Frontmonitor.

■ STETS EINSATZBEREIT, INTUITIV BEDIENBAR

Wenn im Einsatz jede Sekunde zählt, muss sich die Technik reibungslos einfügen. Die FireDos-Zumischsysteme für Feuerwehren sind nach dem einmaligen Entlüften der Zumischpumpe sofort betriebsbereit.

Die eingestellte Zumischrate ist unabhängig von Druckänderungen und Durchflussmenge stets konstant verfügbar und kann mit wenigen Handgriffen bei laufendem Betrieb umgeschaltet werden. Auch in Stresssituationen gelingt die Bedienung der Zumischsysteme intuitiv.





WAS IST NETZWASSER?

Als Netzwasser bezeichnet man Löschwasser mit einer reduzierten Oberflächenspannung. Es entsteht, indem zum natürlichen Löschwasser Mehrbereichsschaummittel oder Netzmittel mit einer bestimmten Zumischrate zugemischt wird. Dank der reduzierten Oberflächenspannung dringt das Netzwasser tiefer als gewöhnliches Löschwasser in das Brandgut ein. So können z. B. Waldbrände schneller, mit einer geringeren Wassermenge und weniger Schaummitteleinsatz, bekämpft und die Löscheffizienz um bis zu 100 % gesteigert werden.

■ FLEXIBEL IN DER ANWENDUNG – ALLEN ANFORDERUNGEN GEWACHSEN

Keine Feuerwehranwendung und kein Einsatz gleicht dem anderen. Die Zumischsysteme von FireDos passen sich der Einsatzumgebung optimal an – zahlreiche Typen und optionale Ausstattungen stehen zur Auswahl. Unser tragbares Zumischsystem DZ1000 light ermöglicht sogar den flexiblen Umbau vom Fahrzeuggerät zum tragbaren System innerhalb weniger Sekunden. Die Systeme sind für alle Arten von Schaummittel, auch zur Erzeugung von Netzwasser, ausgelegt. Damit setzen wir neue Maßstäbe bei der Bekämpfung von Waldbränden.



Löschmonitore und Zumischsysteme für Feuerwehrfahrzeuge



Tragbare Zumischsysteme



Zumischsysteme für Abrollbehälter



Löschanhänger mit Zumischsystem



■ UNSER SERVICE: WELTWEIT FÜR SIE IM EINSATZ VON DER PLANUNG BIS ZUR WARTUNG

Wir bieten Ihnen einen umfassenden Service – von der Planung über die Schulung und Inbetriebnahme bis zur Wartung und Instandsetzung. Ganz gleich in welcher Projektphase Sie sich befinden, wir lassen Sie nicht allein. Unsere Servicemitarbeiter sind schnell vor Ort, und das weltweit.

■ GUT GEPLANT IST HALB GEWONNEN

Wir unterstützen Sie in der Planungsphase und entwickeln mit Ihnen gemeinsam die perfekte Lösung für Ihre Anwendung. Auch bei der Inbetriebnahme vor Ort sind unsere Servicetechniker und internationalen Vertriebspartner jederzeit behilflich.

■ WIR HELFEN WEITER

Selbstverständlich lassen wir Sie auch im Schadensfall nicht alleine. Wir garantieren Ihnen einen schnellen Einsatz unseres Serviceteams und kurze Lieferzeiten von Ersatzteilen.

■ SICHERHEIT ZAHLT SICH AUS

Die regelmäßige Wartung der Zumschsysteme und Löschmonitore ist die Voraussetzung für einen einwandfreien Betrieb im Ernstfall. Nehmen Sie unseren internationalen Wartungsservice in Anspruch und gehen Sie auf Nummer sicher!

■ GEWUSST WIE

Nur wer sich auskennt, kann im Ernstfall richtig reagieren. Wir schulen Ihre Mitarbeiter – in unseren Schulungsräumen an unserem Hauptsitz in Deutschland, in den USA oder in den VAE, oder, bei Bedarf, bei Ihnen vor Ort an Ihrer Installation.





WUSSTEN SIE, DASS ...

... mangelnde Wartung die Hauptursache für Fehlfunktionen an den meisten Industrieanlagen ist?

Um Betriebssicherheit zu gewährleisten und Ausfälle zu minimieren, ist eine jährliche Hauptwartung durch geschultes Servicepersonal essenziell.

Ein Wartungsvertrag hilft Termine einzuhalten, Kosten zu sparen und die Einsatzbereitschaft dauerhaft sicherzustellen.



Wir beraten Sie zur Umstellung Ihrer Löschanlage auf fluorfreie Schaummittel.



Wir reinigen mit Fluor kontaminierte FireDos-Zumischsysteme.



■ WIR ÜBERNEHMEN VERANTWORTUNG FÜR UMWELT, GESELLSCHAFT UND STAKEHOLDER

Als Hersteller von Löschtechnik ist unser unternehmerisches Handeln seit jeher eng mit den Themen Umwelt und Soziales verknüpft. Gemäß der ESG-Punkte (Environmental, Social, Governance) aus unserem internen Firmen- und Lieferantenkodex sind wir bestrebt, verantwortungsvoll zu handeln – gegenüber unseren Mitarbeitenden, unseren Kunden, der Gesellschaft und der Umwelt.

■ WIR ZEIGEN HALTUNG

Unsere Geschäftsprozesse basieren auf Transparenz, Integrität und Fairness. Das ist für uns die Basis für eine vertrauensvolle Zusammenarbeit, die langfristig ausgelegt ist und Sicherheit garantiert.

■ DER MENSCH IM FOKUS

Mit unseren Produkten reduzieren wir Risiken für Menschen, Gebäude, Anlagen, Betriebsmittel. Auch unseren Mitarbeitenden garantieren wir Sicherheit – durch ein sicheres und menschliches Arbeitsumfeld sowie gesundheitsfördernde Maßnahmen.

■ NACHHALTIGE PRODUKTKONZEPTE

Der bewusste Umgang mit natürlichen Ressourcen ist für uns als produzierendes Unternehmen selbstverständlich. Wir entwickeln nachhaltige Produktkonzepte, die langfristig Sicherheit geben. Das liegt für uns in der Natur der Sache, denn schließlich ist Brandschutz Umweltschutz: Brände setzen erhebliche Mengen CO₂ frei, insbesondere bei der Verbrennung von organischen Materialien wie Holz, Kunststoffen oder fossilen Brennstoffen. Also tragen wir mit schnellem, effizientem Löschen zu einer Verringerung des CO₂-Ausstoßes bei.



■ UNSERE WERTE

■ WERTSCHÄTZUNG

Unsere Beziehungen zu allen Menschen und auch zur Umwelt sind geprägt von fairem, ehrlichem, nachhaltig wertschätzendem und respektvollem Umgang.

■ OFFENHEIT

Jeder Mensch, jeder Kunde ist einzigartig, jedes Projekt erfordert eine individuelle Herangehensweise. Mit Offenheit und Toleranz schaffen wir Lösungen, die genau auf die Anforderungen zugeschnitten sind. Wir lernen aus unseren Fehlern, um uns weiterzuentwickeln. Wir genießen gemeinsam den Erfolg und wachsen mit unseren Aufgaben.

■ VERLÄSSLICHKEIT

Wir stehen zu unseren Worten und Entscheidungen. Zuverlässigkeit, Qualität und Verantwortung sind für uns eine Selbstverständlichkeit. Als Basis dafür setzen wir auf Arbeitssicherheit und die Gesundheit unserer Mitarbeitenden.

■ TEAMGEIST

Wir arbeiten gemeinsam und auf Augenhöhe miteinander und unterstützen auf dieser Basis unsere Kunden vor, während und nach dem Kaufprozess. Global aufgestellt, ermöglichen wir lokale Betreuung in jeder Phase der Zusammenarbeit, zielgerichtete Kommunikation und schnellen Service. Nahtlose Übergänge zwischen den einzelnen Projektphasen sind für uns eine Selbstverständlichkeit.

■ ZUKUNFTSORIENTIERUNG

Die Entwicklung des vorbeugenden und abwehrenden technischen Brandschutzes bietet nicht nur nachhaltige Sicherheit, sondern schützt auch Menschen, Sachwerte und die Umwelt. Um dies zu erreichen, arbeiten wir ständig an innovativen, effizienten und unkonventionellen Lösungen. Wir verstehen effizienten Brandschutz als gelebten, zukunftsorientierten Umweltschutz.



IM VERBORGENEN ...



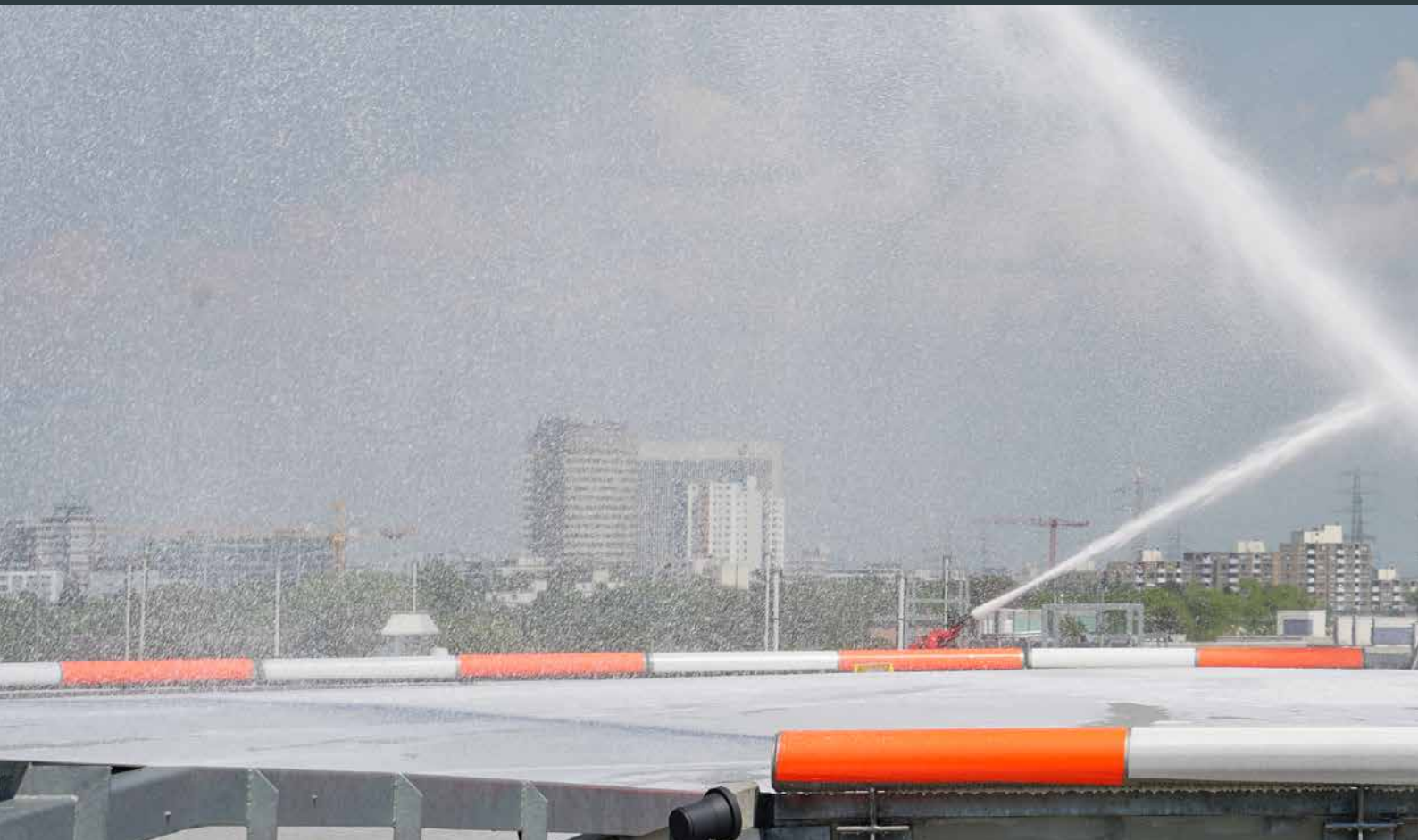


■ **UNSERE PRODUKTE
SCHÜTZEN ...**

... MENSCHEN,
NATUR, GEBÄUDE,
ANLAGEN UND
BETRIEBSMITTEL.



IN LUFTIGER HÖHE ...

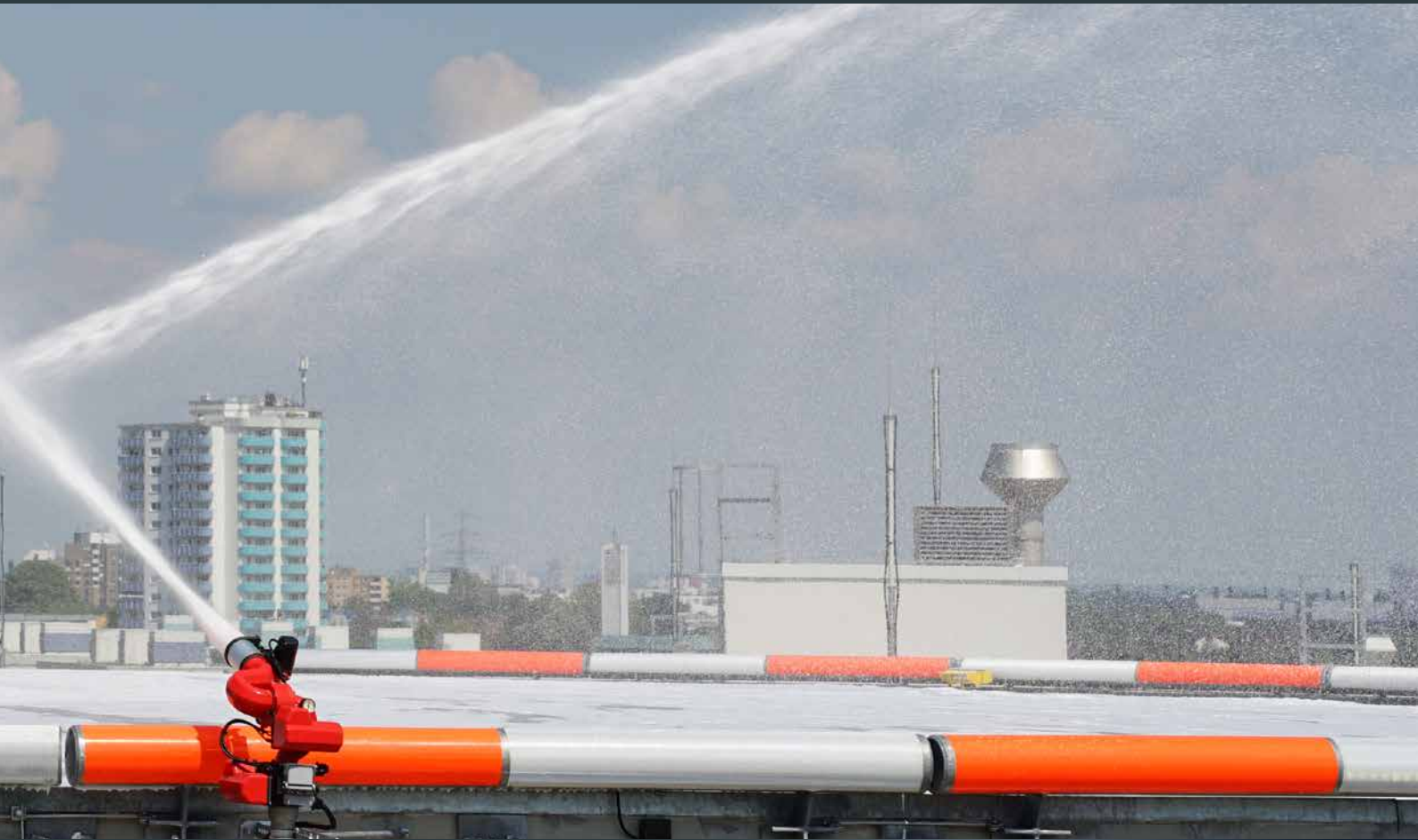


■ **WENN BRENNBARE
FLÜSSIGKEITEN ...**

KRAFTSTOFFE,
ÖL, FARBEN, LACKE,
ALKOHOL,
LÖSUNGSMITTEL

... ZUR GEFAHR WERDEN.

... BEI JEDER WETTERLAGE



ZU WASSER ...





■ BEI DEFEKTEN,
MENSCHLICHEM
VERSAGEN UND ...

INDUSTRIEBRÄNDE,
TANKBRÄNDE,
BATTERIEBRÄNDE,
WALDBRÄNDE

... NATURGEWALTEN.





■ **DAMIT EIN
SCHWELBRAND ...**

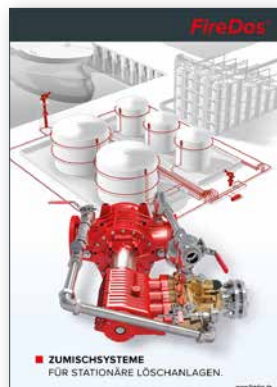
PAPIERSTAUB,
HOLZSTAUB,
DEFEKTE BATTERIEN,
KURZSCHLUSS,
ÜBERHITZUNG

**... NICHT ZUM
FLÄCHENBRAND WIRD.**





Weitere Broschüren:



FireDos GmbH
Auf der Kaulbahn 6
61200 Wölfersheim, Deutschland
Tel.: +49 (0) 6036 9796-0
E-Mail: info@firedos.de
www.firedos.de